

2/2 Wege-Proportionalventile für die Wasser- und Ölhydraulik

DN 25 bis DN 100
Betriebsdrücke bis 320 bar

Anwendung:

Die 2/2-Wege-Proportionalventile sind besonders für HFA-Flüssigkeiten und Klarwasser bis zu Betriebsdrücken von maximal 320 bar geeignet. Über proportionale Vorsteuerventile wird der Volumenstrom durch den Öffnungsquerschnitt und die Druckdifferenz am Ventil bestimmt.

- Vorgesteuerte Proportionalventile
- Vorsteuerung mittels Eigenmedium
- Leckagefreie Abdichtung am Ventilsitz
- Zwangsgesteuerter Arbeitskolben
- Sanftes Schalten, keine Druckschläge
- Verschleißteile leicht zugänglich und schnell austauschbar
- Betätigungsmagnet gegen Schmutz und Feuchtigkeit geschützt
- Das Proportionalventil kann nur über eine Positionsregelkarte BLS1 angesteuert werden

Technische Daten:

Bauart:

Einbau-Sitzventil

Vorsteuerdruck:

= Systemdruck, min. 25 bar

Steuermedium:

Eigenmedium

Druckflüssigkeit:

HFA nach CETOP bzw. VDMA-Einheitsblatt 320 mit 95% Wasser und 5% Additives. ungeschmiertes Wasser (Klarwasser)

Mineralöl nach DIN 51524 und 51525 Phosphorsäure-Ester

Vorsteuerungen:

Proportional über Positionsregelkarte

max. Betriebsdruck:

320 bar

Steuermediumrücklauf:

gesondert drucklos in den Tank

Durchfluß:

siehe Tabelle 1

Durchflußrichtung:

beidseitig von "A" nach "B" und "B" nach "A"

Flüssigkeitstemperatur:

5°C bis 45°C

Filterung:

Hauptventil: Grobfilterung

Vorsteuerventil: 25-40 µm



Sinnbild

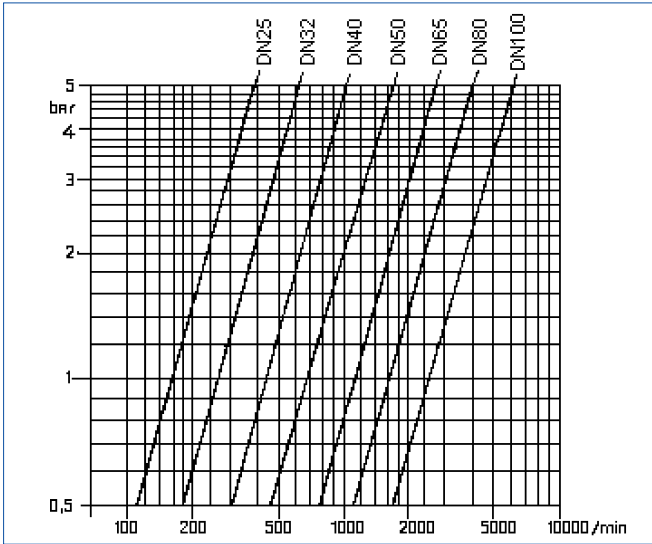
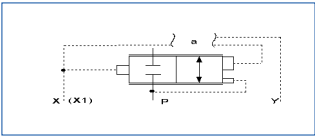
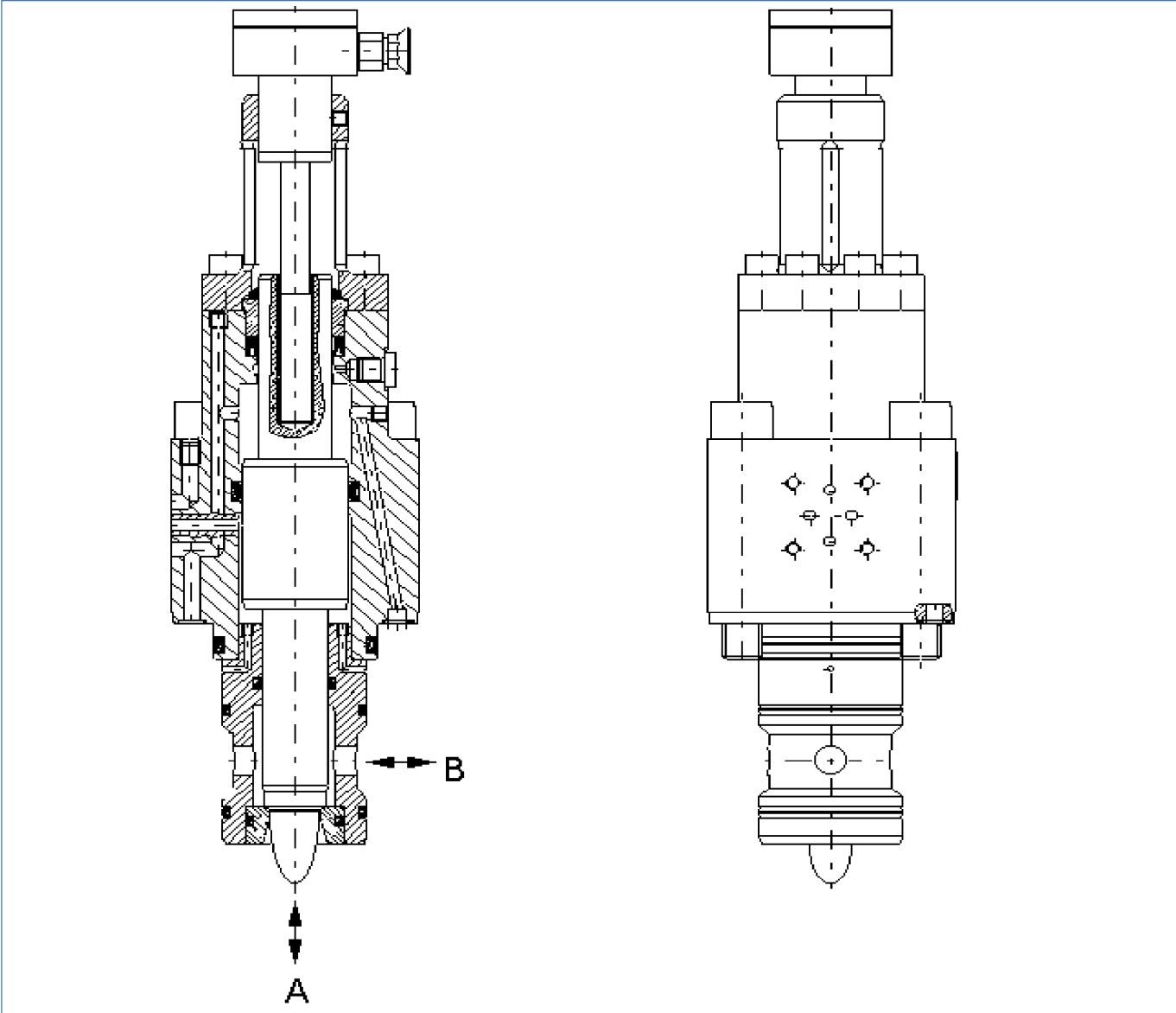
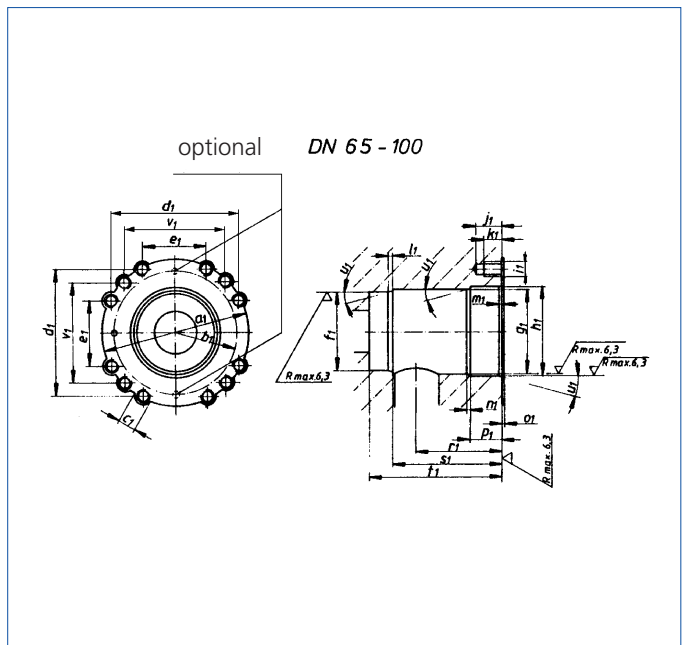
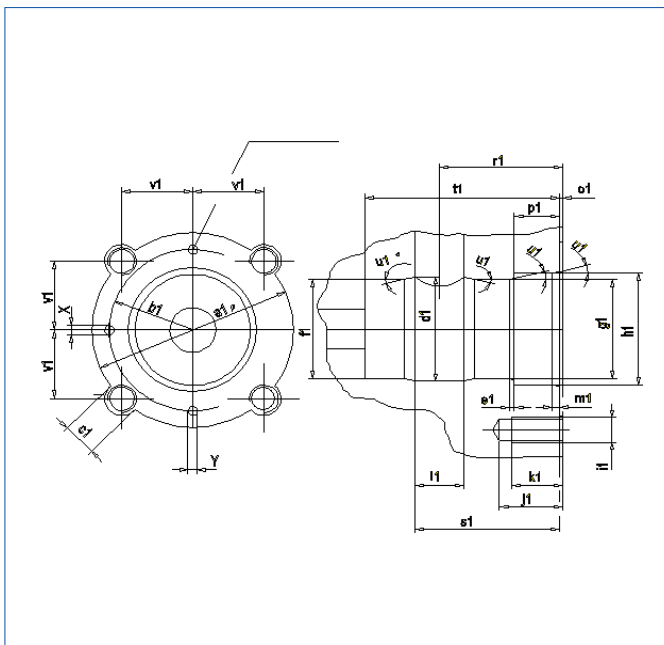
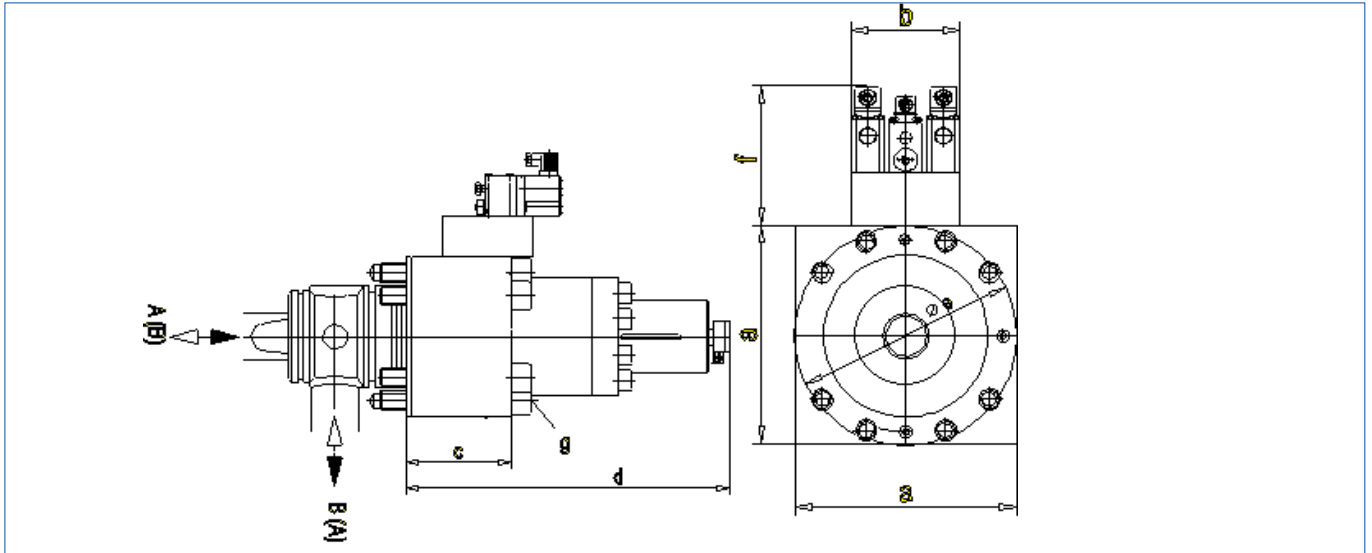


Tabelle 1:





DN	A	B	X	Y	a	b	c	d+15	e	f	St	Schrauben Gew	DIN	Material	a ₁	b ₁	c ₁	d ₁	e ₁	f ₁	g ₁	h ₁	i ₁	j ₁	k ₁	l ₁	m ₁	n ₁	o ₁	p ₁	r ₁	s ₁	t ₁	u ₁	v ₁
16	ø16	ø16	ø3,3	ø3,3	70	40	85	164	70	102	4	M10 x 100	912	8,8	ø70	R29	ø12	ø42	2	H7 ø40	H7 ø40	H7 ø45	M10	22	18	16	2,5	-	1	15	41	48	66 +0,20 +0,15	15°	24,75
20	ø20	ø20	ø3,3	ø3,3	85	40	85	191	85	102	8	M12 x 100	912	8,8	ø85	R35	ø14	ø52	3	H7 ø50	H7 ø50	H7 ø56	M12	21	17	20	2,5	-	1	20	53	62	82 +0,20 +0,15	15°	33,9
25	ø25	ø25	ø6	ø6	95	50	95	208	93	115	4	M12 x 130	912	12,9	ø95	R39	ø14	ø59	2,5	H7 ø56	H7 ø56	H7 ø60	M12	22	18	25	3	-	1	25	61	72,5	95 +0,20 +0,15	15°	35,36
32	ø32	ø32	ø8	ø8	120	50	100	247	118	115	4	M20 x 120	912	10,9	ø120	R50	ø22	ø72	5	H7 ø70	H7 ø70	H7 ø80	M20	28	24	32	4	-	1	30	76	91	120 +0,20 +0,15	15°	43,13
40	ø40	ø40	ø8	ø8	150	50	112	283	148	115	4	M24 x 140	912	10,9	ø150	R62	ø26	ø88	5	H7 ø85	H7 ø85	H7 ø95	M24	31	32	40	4	-	1	35	91	110	140 +0,20 +0,15	15°	54,8
50	ø50	ø50	ø9	ø9	175	50	131	341	173	115	4	M30 x 160	912	8,8	ø175	R72	ø32	ø105	5	H7 ø100	H7 ø100	H7 ø110	M30	41	34	50	5	-	1	40	101	125	160 +0,20 +0,15	15°	62,2