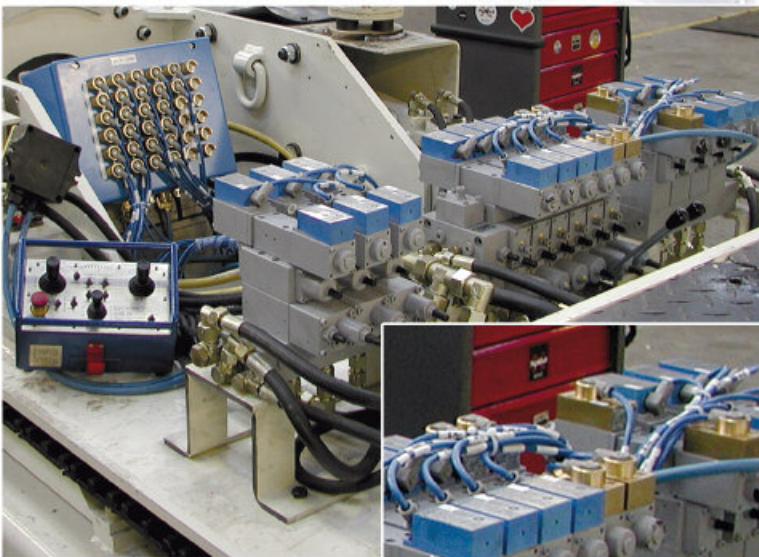


Привод электромагнитный iEA22/1Ax

для гидроаппаратуры с
пропорциональным управлением,
применяемой в опасных по газу
или пыли зонах

- Искробезопасный пропорциональный электромагнитный пускатель
- Произвольная установка
- Подключение к клеммной коробке или при помощи штекерного разъема
- Стойкость к внешним воздействиям
- Не требует технического обслуживания
- Класс защиты: IP 54 согласно норме EN 60529/ IEC 529
- Взрывозащита: I M2 EEx ia I согласно директиве 94/9/EG (ATEX)



Электромагнитные приводы iEA22 в
электрогидравлической системе
управления подземной бурильной
установкой



iEA22/1Ax

КОНСТРУКЦИЯ И ПРИНЦИП РАБОТЫ

Электромагнитный привод iEA22/1Ax с видом взрывозащиты «Искробезопасная электрическая цепь» используется вместе с гидрораспределителями распределения потока рабочей среды.

Данный привод состоит из помещенной в корпус магнитной системы и клеммной коробки. Крышка клеммной коробки в конструкции iEA22/1AK крепится при помощи четырех болтов с цилиндрической головкой. Кольцо круглого сечения между корпусом с магнитной системой и клеммной коробкой, а также плоское уплотнение под крышкой клеммной коробки обеспечивают электромагнитному приводу степень защиты IP54.

В исполнении iEA22/1A печатная плата с компонентами поверхностного монтажа залита эпоксидным составом, что обеспечивает взрывозащиту вида «Герметизация компаундом».

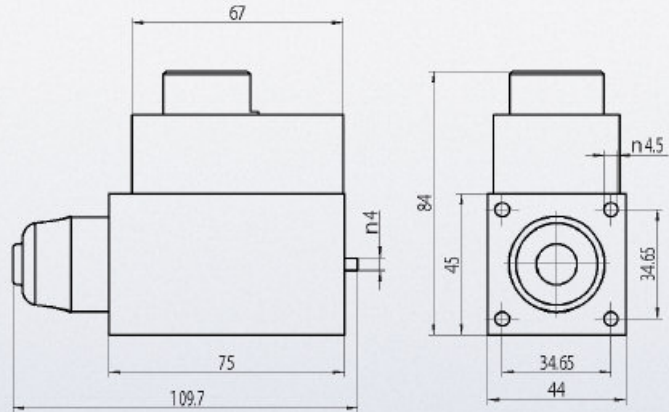
В исполнении iEA22/1AK конструкция кабельного ввода предусматривает защитное устройство от перегибов кабеля и зажим для его разгрузки от натяжения.

Для обеспечения соответствия степени защиты электромагнитного привода тем условиям, в которых он будет эксплуатироваться, сечение кабеля питания для подачи напряжения на обмотку должно составлять 6-13 мм.

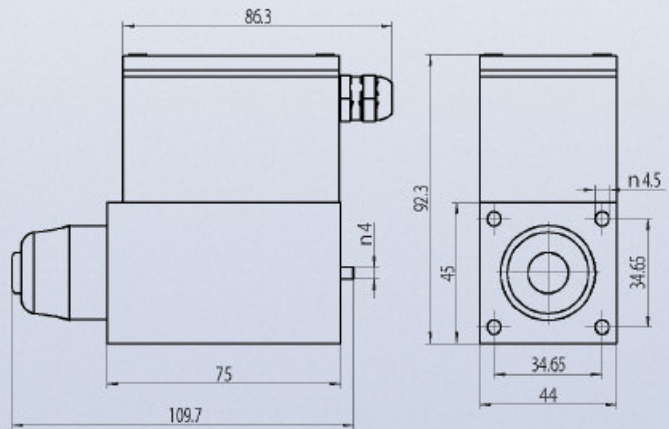
В исполнении iEA22/1A подключение осуществляется при помощи штекерного 4-х контактного разъема Хиршманн G4W1F, в случае правильного подключения штекера обеспечивается степень защиты IP54.

Заводская табличка, расположенная на крышке корпуса, содержит указание на использование привода только с устройствами с видом взрывозащиты «Искробезопасная электрическая цепь».

ИСПОЛНЕНИЕ iEA22/1A



ИСПОЛНЕНИЕ iEA22/1AK



Габаритные размеры указаны в мм

ТЕХНИЧЕСКИЕ ХАРАКТЕРИСТИКИ

Исполнение	пропорциональный электромагнитный пускатель
Номинальное напряжение $U_{ном.}$	12,0 В постоянного тока
Максимальное напряжение $U_{макс.}$	13,5 В постоянного тока
Номинальный ток $I_{ном.}$	540 мА
Мощность	~ 7,5 Вт
Сопротивление	30 $\Omega \pm 5 \%$
Ход якоря	3,5 мм
Способ подключения	для iEA22/1A – при помощи штекерного разъема Хиршманн G4W1F для iEA22/1AK – к клеммной коробке
Кабельный ввод	M 12 x 1,5 (только для исполнения iEA22/1AK)
Температурный диапазон	от -20 °C до +60 °C
Класс защиты	IP 54 согласно норме EN 60529/IEC 529
Взрывозащита	I M2 EEx ia I согласно директиве 94/9/EG
Сертификат	DMT 99 ATEX E102

Возможно внесение технических изменений · Версия 03/14

Мы даём импульсы >>>

Tiefenbach Control Systems GmbH

Rombacher Hütte 18a
44795 Bochum

Phone +49 (0) 234 - 777 66-0
Fax +49 (0) 234 - 777 66-999

info@tibacon.com
www.tibacon.com